

Applicazione di programmazione ACP Touchscreen | Guida per l'utente

Utilizzare dell'applicazione di programmazione ACP per creare e organizzare le informazioni sulle voci di menu dal proprio computer.



La versione dell'app di programmazione ACP è soggetta a modifiche.

Utilizzare la versione più recente, quando è disponibile.

Per risultati ottimali, utilizzare in combinazione con l'ultima versione del firmware del forno.

Per scaricare gli aggiornamenti del firmware e le istruzioni di installazione visitare acpsolutions.com/oven-programming/

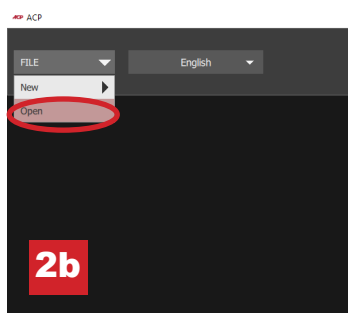
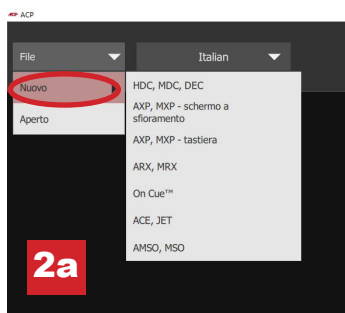


Scaricare e installare:

1. Aprire il browser internet e andare all'indirizzo acpsolutions.com/oven-programming/
2. Selezionare il download per l'applicazione di programmazione ACP corretto.
(*Download Windows* o *Download Mac OS*) Il download verrà avviato.
3. Aprire e installare l'applicazione di programmazione ACP scaricata:
 - **Windows:**
 - i. Individuare il file scaricato.
 - ii. Fare clic per avviare il file estratto.
 - iii. Seguire le istruzioni visualizzate per installare l'applicazione nella cartella C:\Program Files
 - **Mac OS:**
 - i. Individuare il file scaricato.
 - ii. Trascinare e rilasciare nella cartella "Applicazioni"
 - iii. Seguire le istruzioni visualizzate per installare l'applicazione.

Guida introduttiva:

1. Lanciare l'applicazione:
 - **Windows:** Aprire "Interfaccia di programmazione remota ACP" dalla cartella Program Files o dal collegamento del menu "Start"
 - **Mac OS:** Aprire il file "ACP_Application.app"
2. Creare un nuovo menu da zero (a), o Aprire un menu esistente (b):
 - a. **Creare un nuovo menu:**
 - i. Fare clic su "File", quindi su "Nuovo".
 - ii. Selezionare il modello corrispondente.
 - b. **Aprire il menu esistente:**
 - i. Selezionare "File", quindi "Apri".
 - ii. Passare al menu File e aprirlo..



*La versione dell'app di programmazione ACP è soggetta a modifiche.

Utilizzare la versione più recente, quando è disponibile.

Per risultati ottimali, utilizzare in combinazione con l'ultima versione del firmware del forno.

Per scaricare gli aggiornamenti del firmware e le istruzioni di installazione visitare acpsolutions.com/oven-programming/

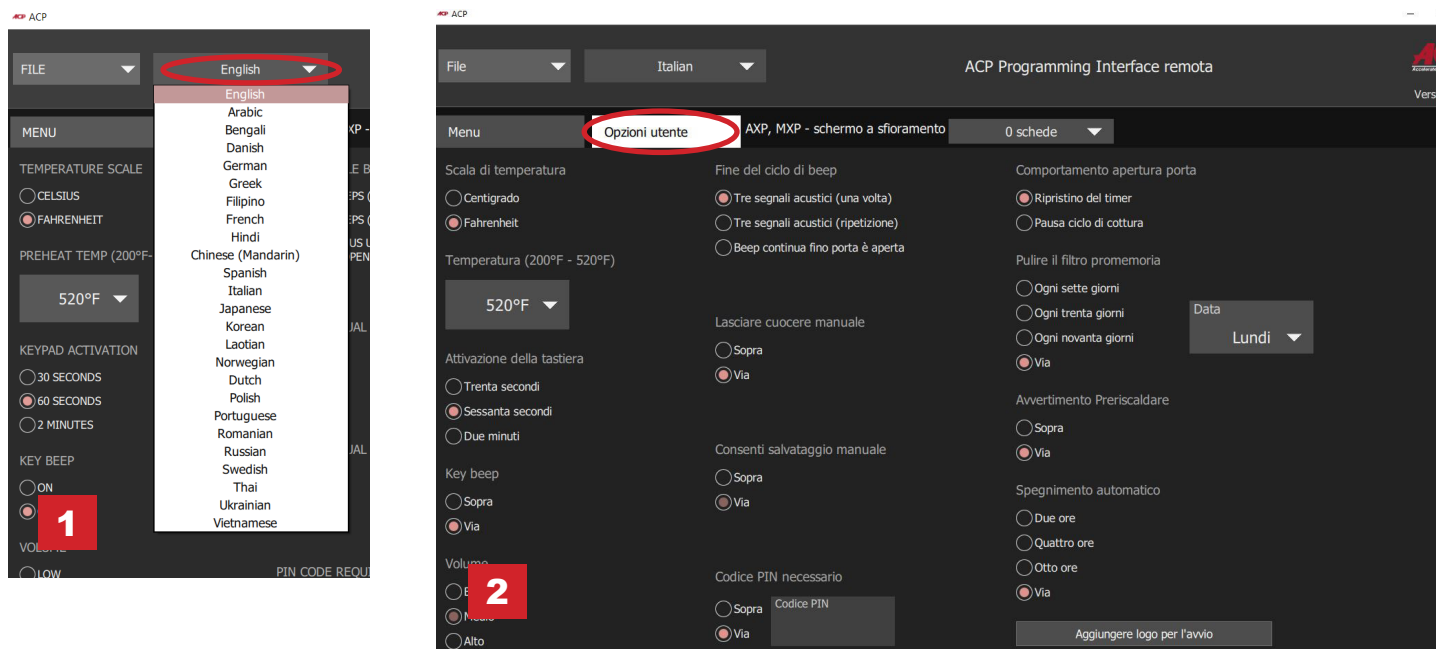
Modificare le opzioni utente:

1. Per modificare la lingua predefinita, selezionarla dalle opzioni nel menu a tendina in alto a destra.
2. Fare clic sulla scheda *Opzioni utente* per accedere alle diverse impostazioni personalizzabili.

Nota: Quando si crea una nuova voce di menu, la temperatura impostata nella sezione Opzioni utente avrà un valore predefinito.

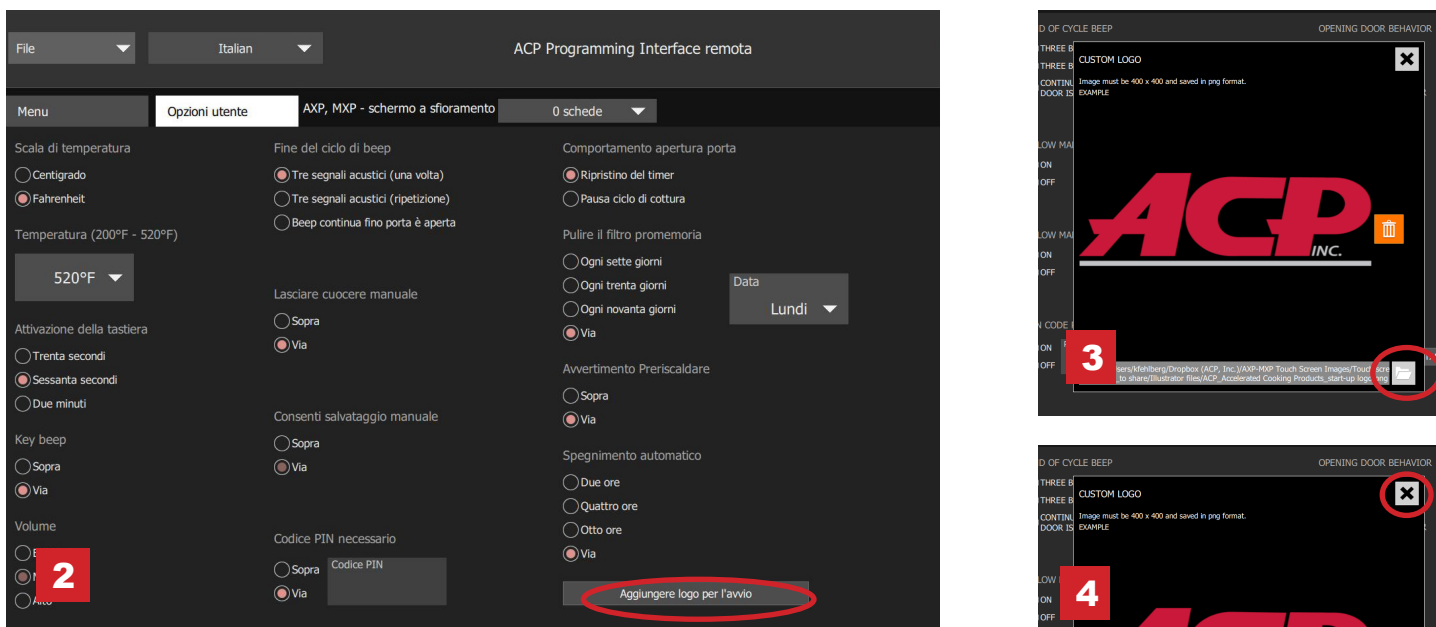
Nota: Il logo predefinito per la schermata di standby è il logo ACP, Inc. Selezionando il pulsante "Aggiungi logo all'avvio", è possibile personalizzare e aggiungere il proprio logo.

Nota: Se l'opzione "codice PIN richiesto" è abilitata, il PIN scelto deve essere un PIN numerico di 4 cifre.



Personalizzare il logo della schermata di avvio

1. Ridimensionare l'immagine desiderata a **400 x 400 pixel** e salvarla in formato **PNG**.
2. Sulla scheda *Opzioni utente*, fare clic su **Aggiungere logo all'avvio**
3. Fare clic sull'icona della cartella e passare alla posizione dell'immagine. Selezionare Apri.
4. Chiudere la finestra "Logo personalizzato" per salvare le modifiche.



Organizzare i menu:

È possibile aggiungere e organizzare le informazioni sulle ricette, creando nuove ricette, cartelle e schede. Vedere le pagine seguenti per ulteriori informazioni.

Esempio di contenuto:

Scheda 1: Menu per il pranzo

Cartella A: Panini

Ricetta 1: Panino Reuben

Ricetta 2: Panino Muffuletta

Cartella B: Contorni

Ricetta 1: Patatine fritte

Ricetta 2: Verdure arrostitite

Scheda 2: Menu per la cena

Cartella A: Pizza

Ricetta 1: Pizza con salame piccante

Ricetta 2: Pizza al formaggio

Cartella B: Frutti di mare

Ricetta 1: Salmone

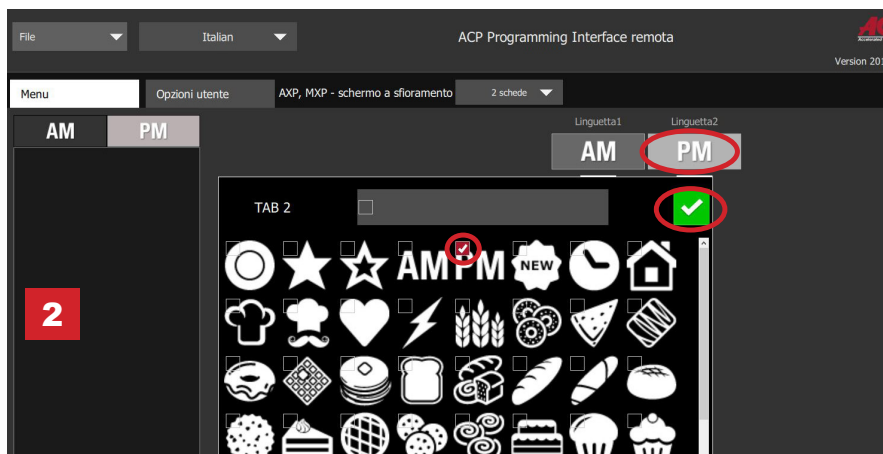
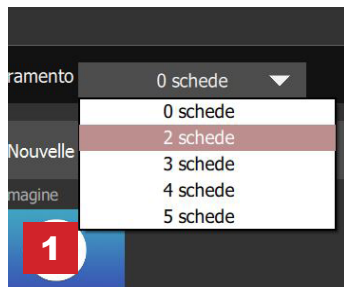
Ricetta 2: Gamberetti



Per scaricare e visualizzare i menu di esempio, visitare acpsolutions.com/oven-programming/#menu-examples

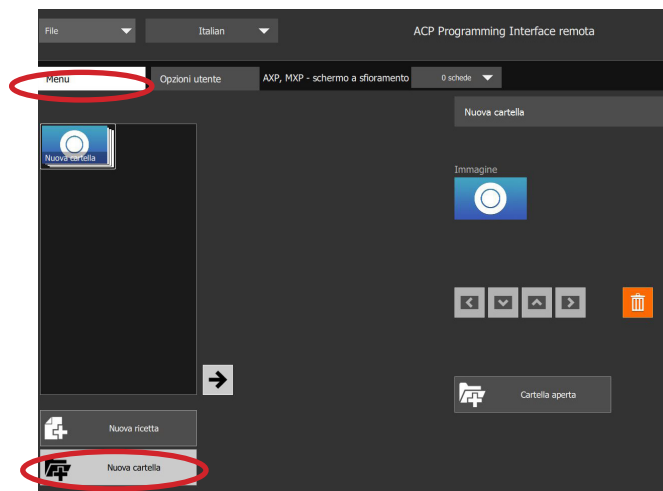
Creare una nuova scheda ricetta

1. Fare clic sulle *schede* del menu a tendina e selezionare il numero di schede desiderato.
2. Per personalizzare l'aspetto di ciascuna scheda, fare clic sulla scheda.
3. Selezionare una delle seguenti opzioni:
 - a. Digitare un **testo personalizzato** o
 - b. Selezionare un'icona
4. Selezionare il segno di spunta verde per salvare.



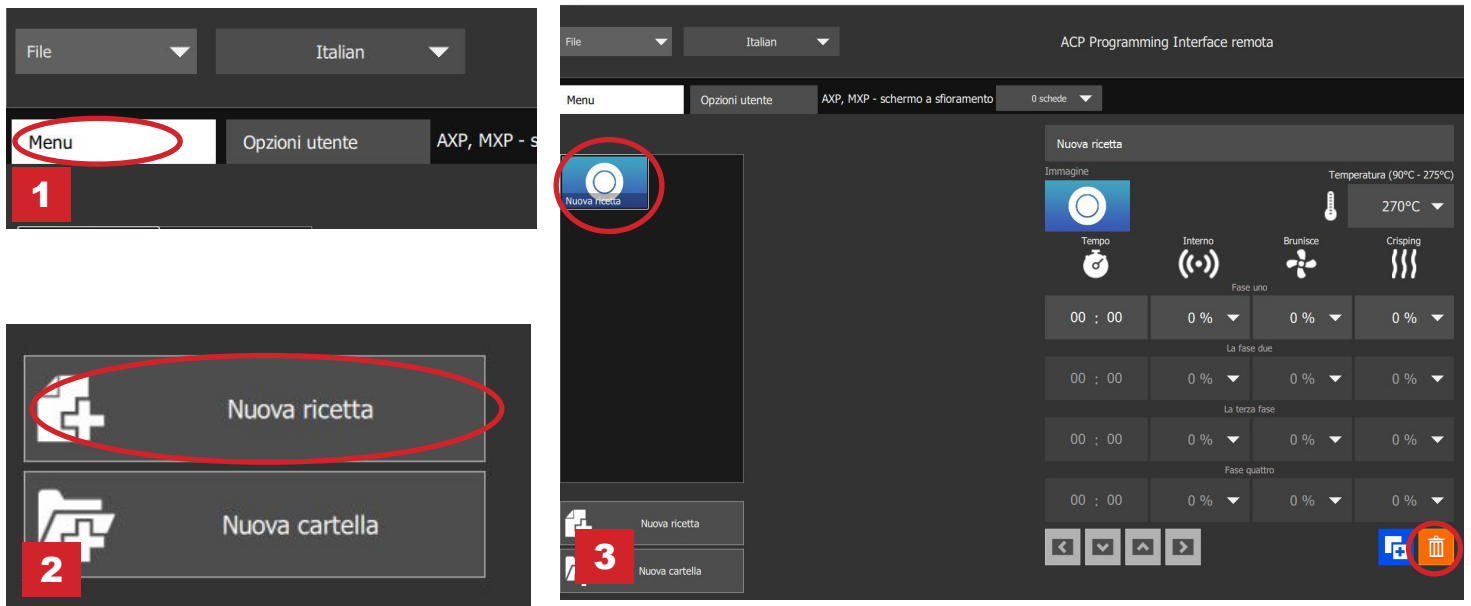
Creare una nuova cartella ricetta

1. Selezionare la scheda *Menu*.
2. Fare clic su **Nuova cartella**
3. Modificare il nome e l'aspetto della cartella nel pannello a destra.
Per eliminare una cartella, fare clic sull'icona del cestino arancione.
4. Trascinare e rilasciare le ricette nella cartella.
Fare doppio clic sull'icona della cartella per accedere ai contenuti.



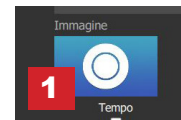
Creare una nuova ricetta:

1. Selezionare la scheda *Menu*.
2. Fare clic su **Nuova ricetta**
3. Modificare il nome, le impostazioni e l'aspetto della ricetta nel pannello a destra.
Per eliminare una ricetta, fare clic sull'icona del cestino arancione.



Personalizzare le immagini della ricetta e della cartella

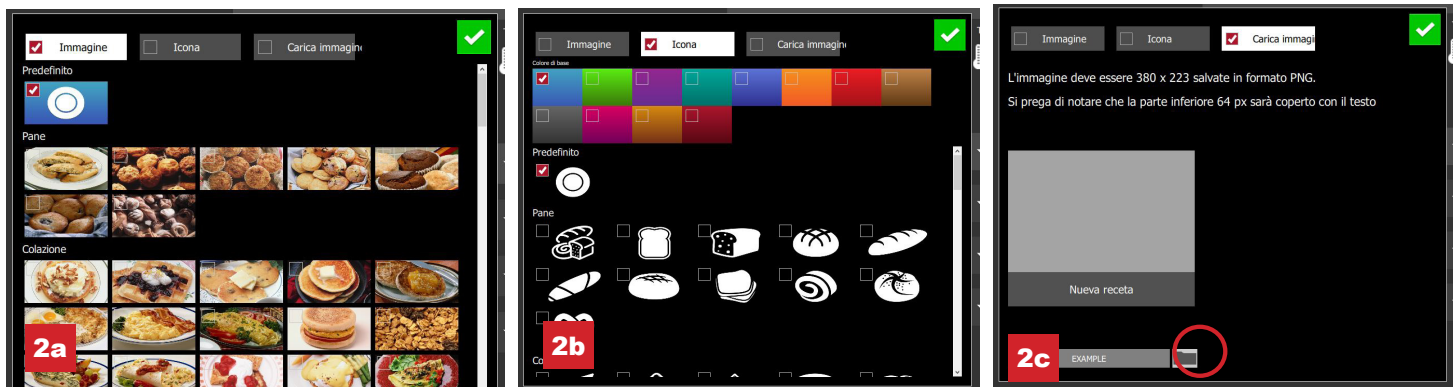
1. Fare clic sull'icona dell'immagine per scegliere un'immagine per la ricetta o la cartella.
2. Selezionare una delle seguenti opzioni:
 - a. **"Foto"**, scheda per visualizzare e scegliere tra un assortimento di immagini disponibili.
 - b. **"Icone"**, scheda per visualizzare e scegliere tra un assortimento di icone grafiche.
 - c. **"Carica Immagine"**, scheda per caricare un'immagine personalizzata per la ricetta.



Caricare un'immagine*:

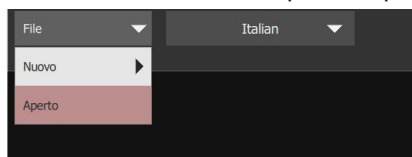
1. Ridimensionare l'immagine desiderata a **380 x 223 pixel** e salvarla in formato **PNG**.
Si prega di notare che i 64 pixel della parte inferiore verranno coperti dal testo.
2. Selezionare l'icona della cartella per caricare l'immagine personalizzata. (Vedere figura 2c sotto)
3. Passare alla posizione dell'immagine e selezionare "Apri".
4. Selezionare il segno di spunta verde per salvare.

**Solo per il caricamento di immagini personalizzate*

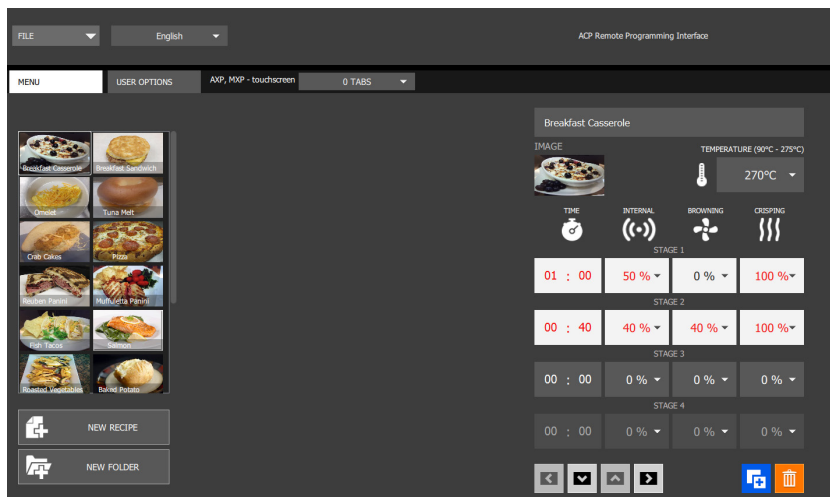


Modificare una ricetta esistente

1. Aprire l'applicazione di programmazione ACP dal computer.
2. Selezionare "File", quindi "Apri". Passare al menu File e aprirlo.

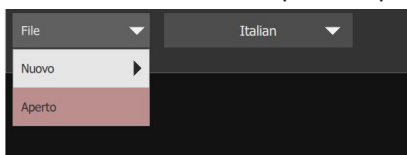


3. Fare doppio clic per aprire la cartella contenente la ricetta.
4. Fare clic su una ricetta per modificarne il nome, l'immagine o le impostazioni di cottura.
5. Per eliminare una ricetta, selezionare l'icona del cestino arancione.
6. Per salvare le modifiche e creare un nuovo file aggiornato, selezionare "File", quindi "Salva con nome".

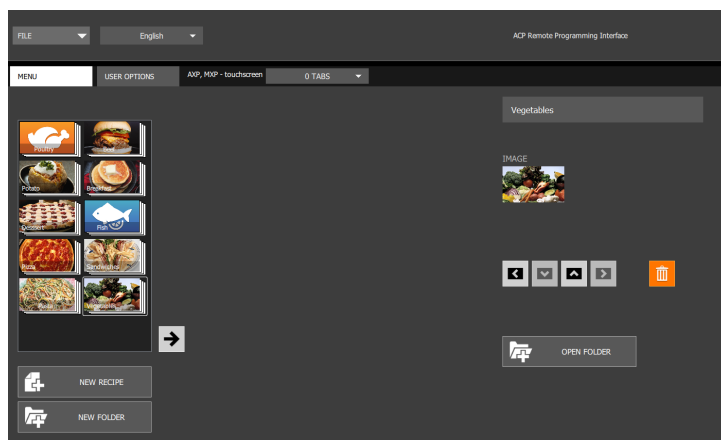


Modificare una cartella esistente

1. Selezionare "File", quindi "Apri". Passare al menu File e aprirlo.



2. Fare clic sulla cartella per modificarne colore, icona, immagine, nome, ecc.
3. Per eliminare una cartella, selezionare l'icona del cestino arancione.
4. Per salvare le modifiche e creare un nuovo file aggiornato, selezionare "File", quindi "Salva con nome".



Salvare le informazioni del menu

Per i modelli touchscreen, i file possono essere trasferiti tramite USB, connessione Wi-Fi o Ethernet. Vedere di seguito le procedure consigliate per ciascun metodo di trasferimento:

USB

1. Selezionare "File", quindi "Salva come".
2. Accedere al contenuto dell'unità USB.
3. Specificare un Nome file per il nuovo menu. Fare clic su "Salva".

Nota: I file devono essere salvati nella directory principale dell'unità USB (non possono essere salvati all'interno di un'altra cartella).

Wi-Fi o Ethernet

1. Selezionare "File", quindi "Salva come".
2. Passare alla posizione desiderata.
3. Specificare un Nome file per il nuovo menu. Fare clic su "Salva".

Comprendere i formati del menu File

		VERSIONE LEGACY	VERSIONE MIGLIORATA														
Versione app di programmazione ACP		Windows: Versione desktop 34 Mac OS: MAC_release10_04_2016	Windows: 2017.08.22 Mac OS: 2017.08.22														
Firmware compatibile con il forno		Versioni ≤ 3.1.0	Versioni > 3.1.1														
Formato file di menu salvato/ esportato		<table border="1"> <thead> <tr> <th>Name</th> <th>Type</th> </tr> </thead> <tbody> <tr> <td>Images</td> <td>File folder</td> </tr> <tr> <td>OldMenu.xml</td> <td>XML Document</td> </tr> <tr> <td>OldMenu.zip</td> <td>zip Archive</td> </tr> </tbody> </table>	Name	Type	Images	File folder	OldMenu.xml	XML Document	OldMenu.zip	zip Archive	<table border="1"> <thead> <tr> <th>Name</th> <th>Type</th> </tr> </thead> <tbody> <tr> <td>NewMenu.mxp</td> <td>MPX File</td> </tr> </tbody> </table>	Name	Type	NewMenu.mxp	MPX File		
Name	Type																
Images	File folder																
OldMenu.xml	XML Document																
OldMenu.zip	zip Archive																
Name	Type																
NewMenu.mxp	MPX File																
Formato file di menu leggibile	Tramite unità USB	<table border="1"> <thead> <tr> <th>Name</th> <th>Type</th> </tr> </thead> <tbody> <tr> <td>Images</td> <td>File folder</td> </tr> <tr> <td>OldMenu.xml</td> <td>XML Document</td> </tr> </tbody> </table>	Name	Type	Images	File folder	OldMenu.xml	XML Document	<table border="1"> <tbody> <tr> <td>NewMenu.mxp</td> <td>MPX File</td> </tr> <tr> <td>o</td> <td></td> </tr> <tr> <td>Images</td> <td>File folder</td> </tr> <tr> <td>OldMenu.xml</td> <td>XML Document</td> </tr> </tbody> </table>	NewMenu.mxp	MPX File	o		Images	File folder	OldMenu.xml	XML Document
	Name	Type															
Images	File folder																
OldMenu.xml	XML Document																
NewMenu.mxp	MPX File																
o																	
Images	File folder																
OldMenu.xml	XML Document																
Tramite Wi-Fi/Ethernet	<table border="1"> <tbody> <tr> <td>OldMenu.zip</td> <td>zip Archive</td> </tr> </tbody> </table>	OldMenu.zip	zip Archive	<table border="1"> <tbody> <tr> <td>NewMenu.mxp</td> <td>MPX File</td> </tr> <tr> <td>o</td> <td></td> </tr> <tr> <td>OldMenu.zip</td> <td>zip Archive</td> </tr> </tbody> </table>	NewMenu.mxp	MPX File	o		OldMenu.zip	zip Archive							
OldMenu.zip	zip Archive																
NewMenu.mxp	MPX File																
o																	
OldMenu.zip	zip Archive																

C'è un menu File .mxp che si desidera caricare su un forno con una versione precedente del firmware?

- **ACP consiglia vivamente di aggiornare il forno alla più recente versione del firmware.** Visitare acpsolutions.com/oven-programming/ per saperne di più e procedere al download.
- Se si sceglie di continuare a utilizzare la versione precedente del firmware, si possono ripristinare i file .mxp al formato legacy utilizzando il seguente metodo:
 1. Rinominare il file .mxp: sostituire l'estensione del file ".mxp" con ".zip"
 2. Estrarre o decomprimere il file rinominato

